

CERTIFIKÁT TYPU



Czech

evidenční číslo 13.277.794

vydaný výrobcí:

ROVEX MACHINERY s.r.o.
Švermova 371
538 21 Slatiňany
IČ: 47473347

na výrobek:

Název: **Vyrovnávací můstek**
Typové označení: **VPS 6000**
Modifikace: --
Místo výroby: **ROVEX MACHINERY s.r.o.,**
Švermova 371, 538 21 Slatiňany

u kterého byla provedena certifikace dle certifikačního schématu SCH3 – vychází z ISO/IEC 17067, schéma 3 v souladu s certifikačním systémem TÜV SÜD Czech a jejichž výsledky jsou uvedeny ve Zprávě o hodnocení evidenční číslo 13.274.298.4 ze dne 25.08.2020.

Výše uvedený typ výrobku splňuje aplikovatelné požadavky následujících předpisů/ normativních dokumentů, které byly základem pro jeho hodnocení:

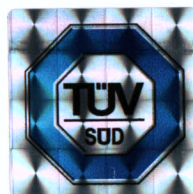
nařízení vlády č. 176/2008 Sb. v pl. zn.
(směrnice Evropského parlamentu a Rady 2006/42/ES),
ČSN EN 1398:2009

Tento certifikát platí do: **07.09.2025**

Podrobnosti a podmínky platnosti jsou uvedeny v příloze tohoto certifikátu, která tvoří jeho nedílnou součást a obsahuje 1 stranu.

Tento certifikát je vydán na základě dobrovolné certifikace a nenahrazuje výstupy autorizované nebo notifikované osoby.

V Praze, dne 07.09.2020




vedoucí certifikačního orgánu

1. Vzorek výrobku byl k hodnocení a certifikaci typu přihlášen dne 24.07.2020.
2. Certifikát byl vystaven na základě podkladů objednatele:
 - Žádost o certifikaci ze dne 24.07.2020
3. U výrobce výrobku bylo provedeno posouzení systému řízení výroby zaměřené na prvky zajišťující pokračování shody výrobků s požadavky certifikace.
4. Podrobné technické údaje charakterizující typ výrobku:

Nosnost:	6000 kg
Max. rozměry desky:	2,3 x 2,04 m
Max. pracovní sklopení nad a pod úrovní rampy:	0,25 m

5. Seznam důležitých částí technické dokumentace:
 - Je uveden ve Zprávě o hodnocení ev. č. 13.274.298.4 ze dne 25.08.2020.
6. Podmínky platnosti
 - Certifikát platí pouze pro svého majitele a pro výrobky a výrobní místa v něm uvedená.
 - Přenášení certifikátu jeho majitelem na třetí osoby je nepřipustné, stejně jako používání certifikátu třetími osobami.
 - Změny výrobku oproti certifikovanému provedení je třeba neprodleně sdělit TÜV SÜD Czech. Tato okolnost může učinit další pokračování certifikátu závislé na dodatečném posuzování shody.
 - Dozor nad řádnou funkcí systému řízení výroby u výrobce provádí TÜV SÜD Czech na základě uzavřené smlouvy o kontrolní činnosti ve lhůtě jedenkrát za rok.
 - Tento certifikát je na vyžádání obnovitelný.
 - Tento certifikát lze kopírovat pouze vcelku, včetně všech příloh.
 - K tomuto certifikátu nebylo zřízeno právo užívání zkušební značky TÜV SÜD.
 - Majitel certifikátu se zavazuje vést záznamy o všech případných stížnostech týkajících se souladu výrobků s požadavky předpisů a norem a dát tyto záznamy certifikačnímu orgánu TÜV SÜD Czech k dispozici.
 - V blíže neuvedeném (reklama, používání zkušební značky a certifikátů) se řídí Všeobecnými podmínkami pro certifikaci výrobků v platném znění.

