

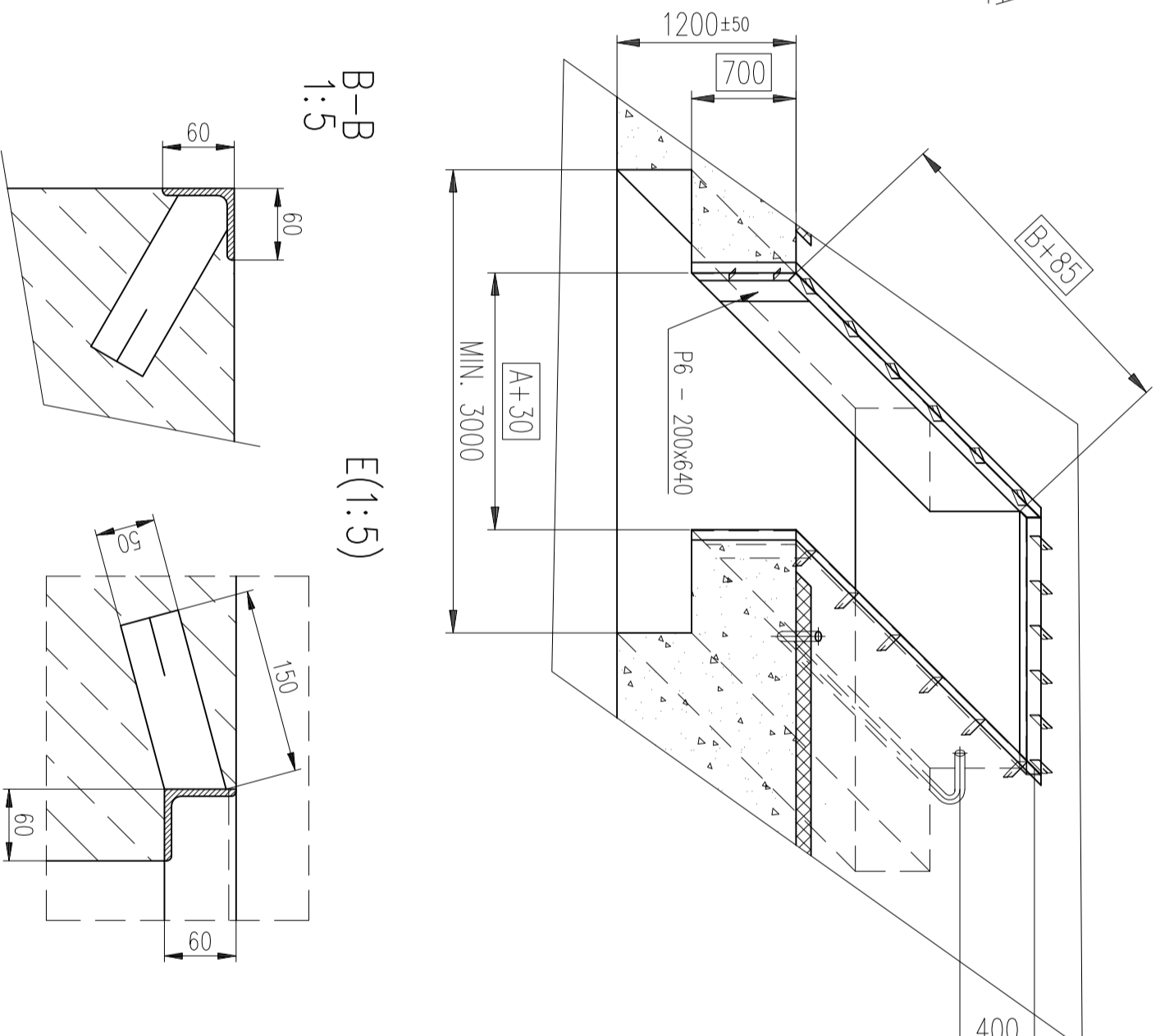
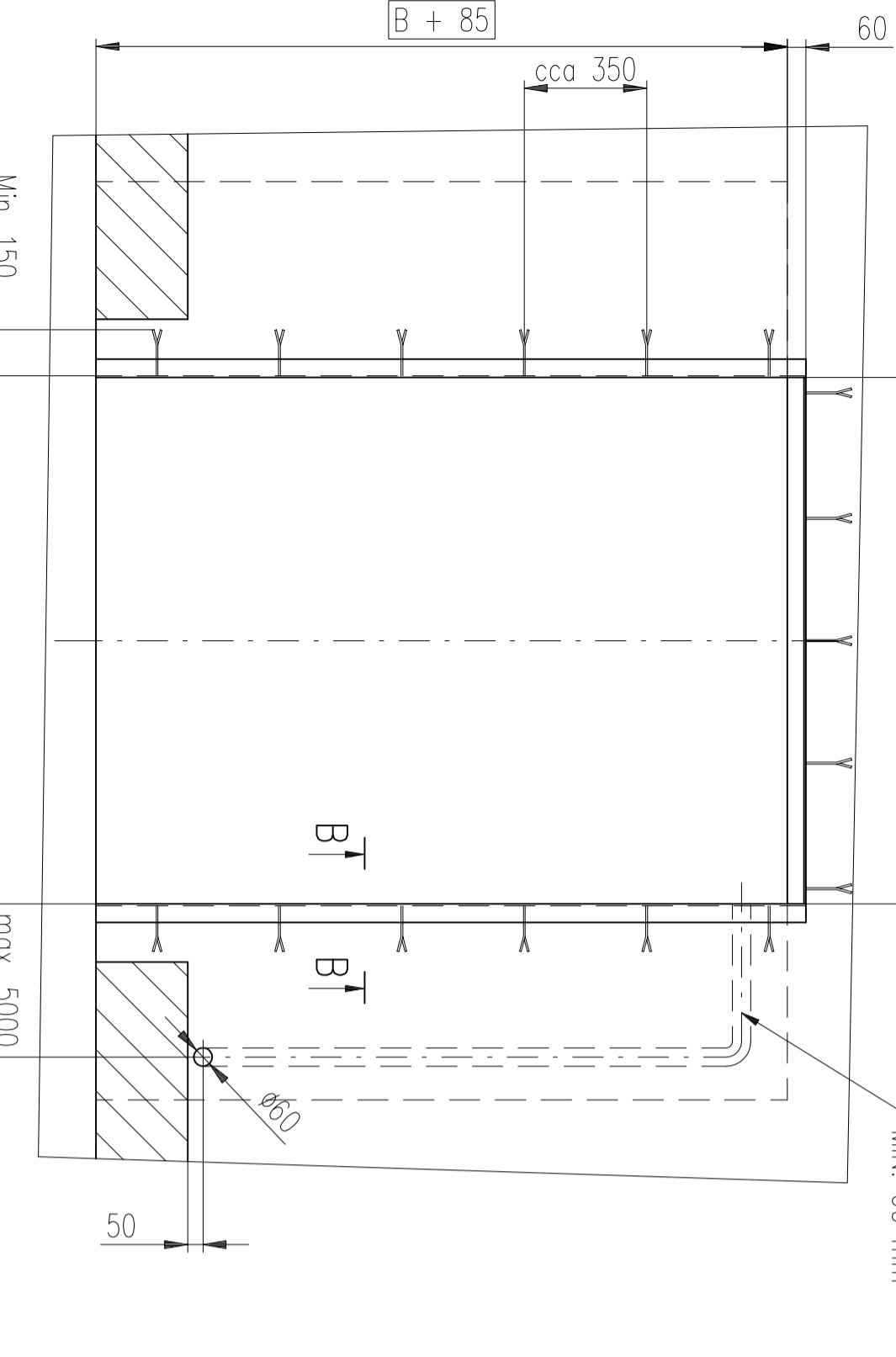
PROSTOROVÝ POHLED

MAX. VÝPOČTOVÉ ZATÍŽENÍ
 R1 - 3x22,3 kN
 R2 - ± 6 kN
 R3 - 2x44,5 kN
 V místech umístění (kotvení) nárazníků počítejte se silou 59kN (pro vozidlo 30t při 5km/hod)

STANDARDIZOVANÉ ROZMĚRY PŘEJEZDOVÉ DESKY				
A (šířka)	1700	2000	2250	2500
B (délka)	2000	2100	2500	3000
				3500
				4000

OBJEDNATEL DODÁ A ZAJISTÍ VLASTNÍM NÁKLADEM

- 1 – zhotovení prohlubně : - rozměry musí odpovídat podkladům s tolerancí ± 5 mm
- musí být dodržena kolmost a rovnoběžnost stěn
- 2 – osazení lemového rámu (L 60x60x6 ČSN 425541/11373) – fádňě proarmovat, dodržet vodorovnou rovinu a kolmost hran
- 3 – do rámu přivařit plech 200x640 (tloušťka 6 mm, ČSN 425310/11373) – fádňě proarmovat, dodržet vodorovnou rovinu a kolmost hran
- 4 – bezpečnostní nářer lemového rámu (žlutě/černé průhování)
- 5 – osazení průchodky (min. ø60mm) pro elektroinstalaci (doporučujeme osadit kopoflex 75/61 výrobce KOPOS Kolín) min. rádius ohybu 150mm – vyústit k předpokládanému umístění el. rozvaděče (do 5m od prohlubně) - do průchodky vložit pomocný vyřahovací drát
- 6 – olejvzdorný nářer dna prohlubně a stěn do výšky 50 mm
- 7 – instalaci el. přívodu k předpokládanému umístění el. rozvaděče s vlastním jištěním 3+PE+N,400/230V,50Hz,TN-S a s chráničem 30mA, pro instalovaný výkon 1,1 kW, doloženy revizní zprávu (volný konec kabelu do ovládací skříňe min. 1,5m), přívodní kabel CYKY 5x2,5, jistič min. 16B
- 8 – současně s přívodem přivést vodič CY (žlutozelený) s průřezem podle ČSN 33 2000-4-41 pro připojení plošiny na doplňující ochranné pospojování (volný konec kabelu do ovládací skříňe min. 1,5m)
- 9 – pro montáž plošiny vhodné zdvihačí zařízení



!! VÝKRES MÁ POUZE INFORMATIVNÍ CHARAKTER, KONKRÉTNÍ STAVEBNÍ PŘÍPRAVENOST JE NUTNĚ KONZULTOVAT S NAŠÍ FIRMOU !!
 OSAZOVACÍ LEMOVACÍ RÁM LZE OBJEDNAT U NAŠÍ FIRMY

INDEX	ZMĚNA	DATUM	PODPIS

ROVEX
 machinery

ZNAMĚNÍ	T.O.	HMOTNOST kg	MĚŘ. NENÍ
ROZM.-POLOH.			
POM. ZÁŘ.			
VYPR. D. VIKTORIN	NORM. REF.	ČSN	TR.Č.
PREŽEK		POZN.	Č. KUSOVNIKU
TECHNOL.	SCHVÁLIL	STARÝ V.	Č. V.
NAZEV VPH-S 6000 / pro vozy se sklopným želez			
STAVEBNÍ ÚPRAVY VPH-S 6000			
	Lístů	3-VPH/S	-01.21.d
			Líst